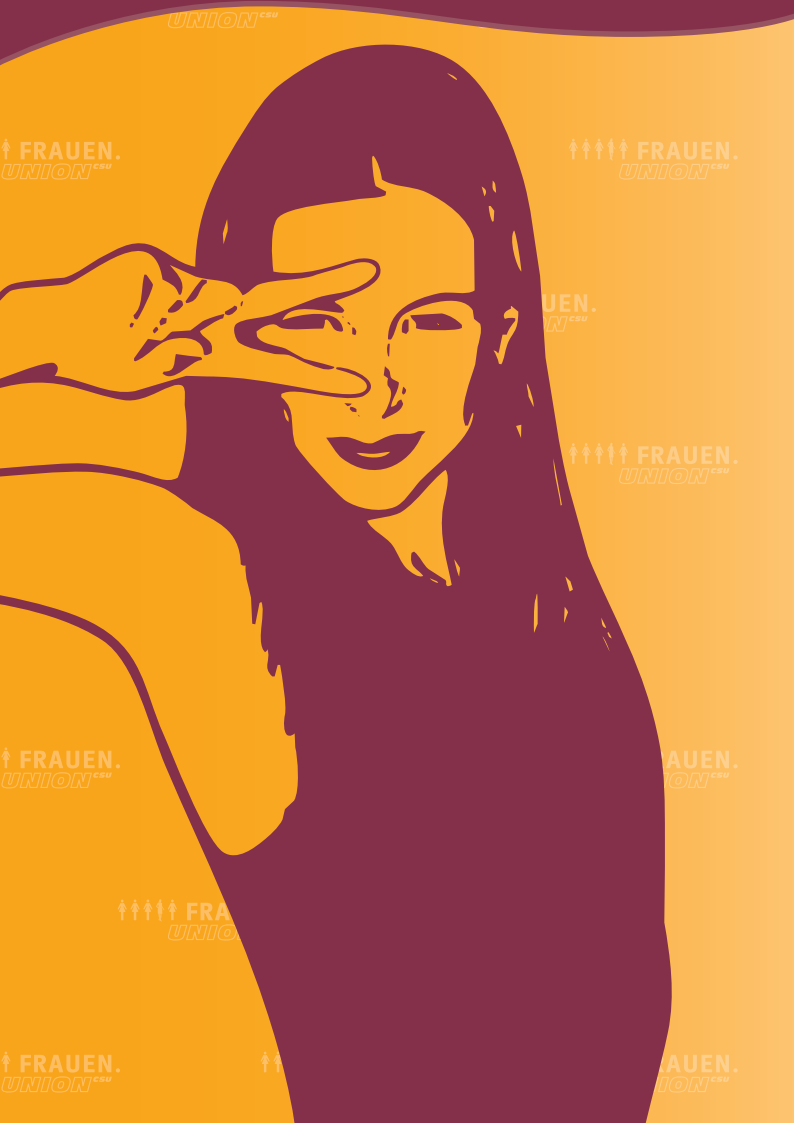


# DIE FRAUEN-UNION



[www.fu-bayern.de](http://www.fu-bayern.de)

 **FRAUEN.**  
**UNION<sup>CSU</sup>**

# MITGLIED WERDEN

## Seien Sie dabei...



Sie wollen sich frauenpolitisch engagieren? Dann sind Sie richtig bei uns. Als zweitgrößte Arbeitsgemeinschaft der CSU engagieren wir uns für die Anliegen der Frauen in Staat, Gesellschaft und in der CSU. Wir repräsentieren Frauen

jeden Alters und jeder Bevölkerungsgruppe. Unser Ziel ist es, politische Rahmenbedingungen zu schaffen, die Frauen auf ihrem individuellen Lebensweg unterstützen: Im Beruf, in der Familie und bei der Vereinbarkeit von beidem.

Mit 25.000 Mitgliedern bayernweit bieten wir politisch interessierten Frauen ein starkes Netzwerk, das kontinuierlich wächst und von dem jede Frau profitiert. Mit Mentoring, Coaching und anderen Programmen unterstützen wir unsere Mitglieder beim Ein- und Aufstieg in der Partei.

Werden auch Sie Mitglied unseres Frauennetzwerks!

Ihre

*Dr. Angelika Niebler, MdEP  
Landesvorsitzende der Frauen-Union*

 **FRAUEN.**  
**UNION**<sup>CSU</sup>

## Wir Frauen...



- haben durch unsere vielfältigen Lebenssituationen und Biographien Erfahrungen, von denen die Politik entscheidend profitiert. Eine erfolgreiche Politik braucht sowohl männliche als auch weibliche Sichtweisen.
- müssen unsere Netzwerke und Organisationsstrukturen ausbauen, um eine angemessene Präsenz in der Politik zu erreichen. Denn nur gemeinsam können wir erfolgreich unsere Interessen vertreten und durchsetzen.
- beeinflussen und verändern alle öffentlichen Strukturen und Bereiche nachhaltig – natürlich auch weit über die Parlamente hinaus.
- ergreifen die Chance, Politik und Gesellschaft durch eigene Ansätze und einen eigenen Stil zu bereichern.
- verschaffen uns Gehör, um unsere Interessen auf allen Ebenen angemessen zu vertreten.
- wissen, dass mit erfolgreicher politischer Präsenz Verantwortung und Gestaltungsmacht verbunden sind, die sich Frauen und Männer teilen müssen.

# ZIELE ERREICHEN

## Frauen in der Politik...



- packen motiviert dort an, wo etwas in Bewegung kommen soll und muss.
- stehen für Gleichberechtigung, sowie sozialen und wirtschaftlichen Vorsprung.
- integrieren und motivieren auf allen politischen und gesellschaftlichen Ebenen für ein besseres und erfolgreicherer Miteinander.
- treten ein für gleiche Chancen und Möglichkeiten für Frauen in Politik, Arbeitswelt und Gesellschaft und schaffen somit handfeste Wettbewerbsvorteile.
- bewirken durch ihr Engagement einen Wandel in der politischen Kultur und tragen somit dazu bei, Politik für Frauen attraktiver zu gestalten.
- schaffen Netzwerke für Frauen, die für alle Beteiligten Vorteile bringen.
- motivieren als authentische Vorbilder andere Frauen, ihr Bestes zu geben und zu den Besten zu gehören.

## Die Frauen-Union...



- ist die weibliche Kraft innerhalb der CSU.
- spricht alle Frauen an. Die Vielfalt unserer persönlichen und beruflichen Hintergründe ist gleichzeitig unsere Basis und unser Potential: Die Frauen in der Frauen-Union stehen für Kreativität und Innovation. Wir können voneinander lernen und miteinander wachsen.
- ist ein Netzwerk von Frauen für Frauen. Unser Ziel ist es, dass Frauen den Platz einnehmen, der ihnen zusteht – in der Politik, in der Gesellschaft, am Arbeitsplatz und natürlich in der Familie.
- unterstützt und ermuntert Frauen, die politische Verantwortung übernehmen möchten, auf ihrem Weg in die Politik.
- schult und fördert Bewerberinnen für Ämter und Mandate durch aktiven Erfahrungsaustausch, Informationsfluss und Mentoring.
- steht für Solidarität, Offenheit, Akzeptanz und Toleranz unter Frauen.

# Ja, ich mache mit!

Antrag auf Mitgliedschaft in der FU



# FRAUEN. UNION<sup>CSU</sup>

Name, Vorname, Titel

Ortsteil, Straße, Hausnummer

Postleitzahl

Wohnort

Geburtsdatum

Staatsangehörigkeit

Telefon

E-Mail

Ich möchte **keine** Informationen per E-Mail.

Beruf

Ehrenamt

## Bis zu 50 % Steuerersparnis!

**Ja**, ich werde **Vollmitglied** in der FU und in der CSU

$$\boxed{\del{18,40} \ 6,10} + \boxed{62,-} = \boxed{68,10 \text{ €}} \quad *1$$

Jahresbeitrag FU                      Jahresbeitrag CSU

**Ja**, ich werde **Vollmitglied** in der FU und **kostenloses Probemitglied** in der CSU für 2 Jahre \*4

$$\boxed{18,40} + \boxed{\del{62,-} \ 0,-} = \boxed{18,40 \text{ €}} \quad *2$$

Jahresbeitrag FU                      Jahresbeitrag CSU

**Ja**, ich werde **Vollmitglied** in der FU

$$\boxed{18,40} + \boxed{0,-} = \boxed{18,40 \text{ €}} \quad *3$$

Jahresbeitrag FU                      Jahresbeitrag CSU

\*1 Volles aktives und passives Stimm- und Wahlrecht bei FU und CSU.

\*2 Volles Teilnahmerecht, aber kein aktives Stimmrecht bei CSU.

\*3 Stimm- und Wahlrecht ausschließlich bei FU!

\*4 Die Probemitgliedschaft endet nach 2 Jahren automatisch.

**SEPA-Lastschriftmandat**

Ich ermächtige die Frauen-Union, Zahlungen von meinem Konto mittels Lastschrift einzuziehen. Zugleich weise ich mein Kreditinstitut an, die von der Frauen-Union auf mein Konto gezogenen Lastschriften einzulösen.

[Empty grid for Name des Kontoinhabers]

Name des Kontoinhabers (falls abweichend)

[Empty grid for Konto Nr.]

Konto Nr.

[Empty grid for BLZ]

BLZ

[Empty grid for Kreditinstitut]

Kreditinstitut

[Empty grid for IBAN]

IBAN

**Diese Erklärung gilt bis auf Weiteres. Ein jederzeit möglicher Widerruf erfolgt schriftlich.**

Ich erkenne die Geschäftsordnung der Frauen-Union sowie die Grundsätze und die Satzung der CSU an. Ich gehöre keiner anderen Partei an. Ich beantrage hiermit die Aufnahme in die Frauen-Union der CSU. Meine Angaben werden von der Frauen-Union sowie der CSU oder deren Beauftragten nur zum Zwecke der Parteiarbeit gespeichert und im Rahmen der gesetzlichen Bestimmungen verwendet.

X

Datum

Unterschrift

**Bearbeitung durch die Bundeswahlkreis-Geschäftsstelle.**

[Empty grid for Orga-Nr. Kreisverband]

Orga-Nr. Kreisverband

[Empty grid for Mitglieds-Nr. (bitte freilassen)]

Mitglieds-Nr. (bitte freilassen)

[Empty grid for Kreisverband]

Kreisverband

X

[Empty grid for Unterschrift der/des Kreisvorsitzenden]

Unterschrift der/des Kreisvorsitzenden

Datum

**Frauen-Union der CSU**  
Franz Josef Strauß-Haus  
Nymphenburger Straße 64  
80335 München

# ERFOLG STECKT AN

 FRAUEN.  
UNION<sup>CSU</sup>

 FRAUEN.  
UNION<sup>CSU</sup>

 FRAUEN.  
UNION<sup>CSU</sup>

 FRAUEN.  
UNION<sup>CSU</sup>

 FRAUEN.  
UNION<sup>CSU</sup>



 FRAUEN.  
UNION<sup>CSU</sup>

 FRAUEN.  
UNION<sup>CSU</sup>

 FRAUEN.  
UNION<sup>CSU</sup>

 FRAUEN.  
UNION<sup>CSU</sup>

 FRAUEN.  
UNION<sup>CSU</sup>



 FRAUEN.  
UNION<sup>CSU</sup>

 FRAUEN.  
UNION<sup>CSU</sup>

 FRAUEN.  
UNION<sup>CSU</sup>

 FRAUEN.  
UNION<sup>CSU</sup>

 FRAUEN.  
UNION<sup>CSU</sup>



**Impressum:**

Frauen-Union  
Nymphenburger Str. 64  
80335 München

Landesvorsitzende:  
Dr. Angelika Niebler, MdEP

Telefon 089/1243-237  
Telefax 089/1243-289  
fu@csu-bayern.de  
www.fu-bayern.de  
www.facebook.com/fubayern

V.i.S.d.P.:  
Daniela Steiner

[www.fu-bayern.de](http://www.fu-bayern.de)

 **FRAUEN.**  
UNION<sup>CSU</sup>